



Programma delle serate del CLUB ARTE MAGICA di Milano

Appuntamento di: venerdì 30/03/2012

Vi segnaliamo alcune date della tournè "Prestigi" che Raul Cremona sta effettuando in questo periodo.

2/3/2012 Copparo (Teatro De Micheli)
23/3/11 Varese (Teatro di Varese)
30/3/11 Bergamo (Teatro Creberg)
13 e 14/4/11 Bologna (teatro Celebrazioni)
19/4/11 Saronno (Teatro Giuditta Pasta)
21/4/11 Venaria Torino (Teatro della Concordia)

hanno detto di questo spettacolo...

Quello che emerge dall'intera performance è la forza di uno stile studiato e perfezionato in oltre vent'anni di carriera, che vede la platea fare da spalla allo show. Il mago, si sa, non sarebbe nessuno se privato dello stupore degli spettatori ed è proprio per questo che Prestigi è un modo garbato per celebrare il pubblico – che il comico rende partecipe dei suoi dialoghi, delle sue gag, che burla e irride, ma di cui, si capisce, è profondamente innamorato.....Il pubblico ride, si diverte e la dichiarazione d'amore del mago raggiunge il bersaglio. Teatro povero? Forse, ma con i tempi che corrono la vera ricchezza può essere un sorriso: et voilà Monsieur Cremonà – dal suo cilindro ecco un buon deterrente per affrontare la crisi.

News pubblicata il 25/02/2012



Appuntamento di: venerdì 30/03/2012

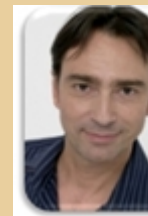
SERATA ESIBIZIONE SOCI A cura di Stefano Gallarini

Serata dedicata ai soci che vogliono esibirsi con i loro numeri per rouinarli ed esercitarli e ricevere i consigli ed i suggerimenti dei più esperti.

Per chi si volesse prenotare contatti il nostro consigliere Stefano Gallarini:

[CONATTA STEFANO GALLARINI]

L'evento è gratuito e riservato ai soci del Clam



Appuntamento di: venerdì 06/04/2012

Mercatino magico con asta

Scambio e vendita di giochi tra i soci.
E se non vuoi scambiarlo ma lo vuoi vendere perchè non usi più?
Noi lo metteremo all'asta.

Un'occasione unica per vendere o trovare giochi o qualche attrezzo ormai introvabile.
Porta tutto quello che vuoi e vedrai che se non trovi qualcosa con cui scambiarlo, qualche acquirente lo troverai.

Questa serata è dedicata esclusivamente ai soci in regola con la quota sociale.

IMPORTANTE! Ricorda che l'ingresso di ospiti (amici, parenti fidanzate ecc.) alle serate dedicate esclusivamente ai soci **NON E' CONSNTITO**, salvo espressa preventiva autorizzazione del Presidente o di almeno tre consiglieri.

Info costi:

<http://www.clubartemagica.org/NuovaNews/News.asp#Modalità>

News pubblicata il 15/03/2012



Appuntamento di: venerdì 13/04/2012

Conferenza Devil

Artista divenuto creatore di giochi innovativi e personalizzati, Devil ha collaborato con Richard Ross (prima della sua prematura scomparsa) nell'organizzazione del Gran Prix di Montecarlo.

Ha lavorato al Magic Castle di Hollywood, in Canada, a Las Vegas.

Al FISM 2003 ha ricevuto il premio come miglior Dealer per le sue idee originali.

La conferenza di Devil ha sicuramente la caratteristica dell'innovatività e dell'originalità, con giochi mai visti e di sua creazione.

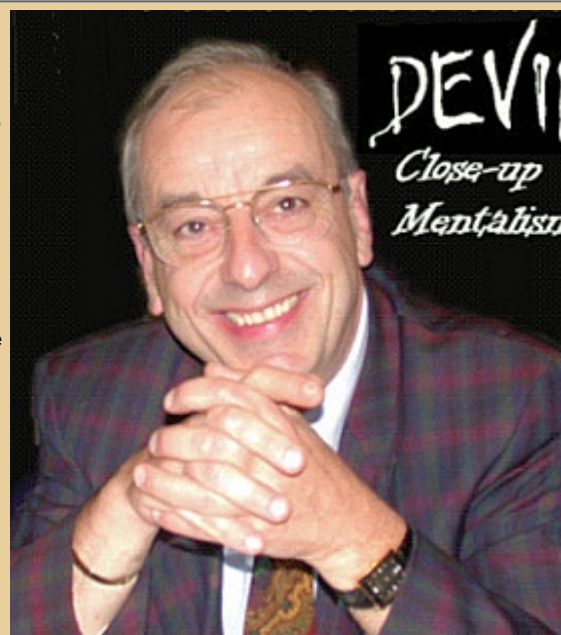
Questa serata è dedicata esclusivamente ai soci in regola con la quota sociale.

IMPORTANTE! Ricorda che l'ingresso di ospiti (amici, parenti fidanzate ecc.) alle serate dedicate esclusivamente ai soci **NON E' CONSNTITO**, salvo espressa preventiva autorizzazione del Presidente o di almeno tre consiglieri.

Info costi:

<http://www.clubartemagica.org/NuovaNews/News.asp#Modalità>

News pubblicata il 15/03/2012



Appuntamento di: venerdì 20/04/2012

SERATA LIBERA...

Questa serata è dedicata esclusivamente ai soci in regola con la quota sociale.

IMPORTANTE! Ricorda che l'ingresso di ospiti (amici, parenti fidanzate ecc.) alle serate dedicate esclusivamente ai soci **NON E' CONSNTITO**, salvo espressa preventiva autorizzazione del Presidente o di almeno tre consiglieri.

News pubblicata il 15/03/2012



Appuntamento di: lunedì 23/04/2012

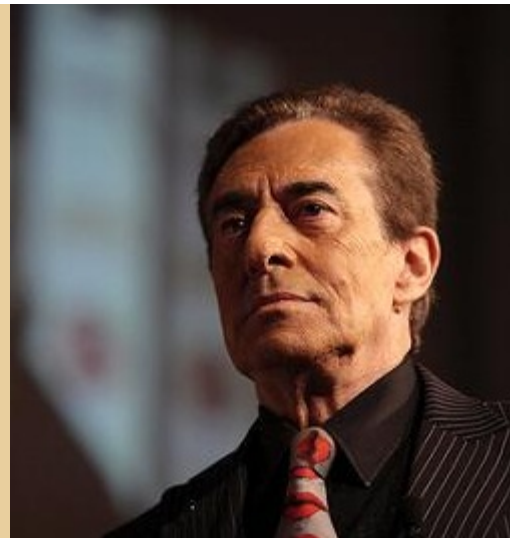
CONFERENZA DI TONY BINARELLI

Una presentazione di Tony Binarelli è sicuramente superflua, stiamo parlando di uno dei più rappresentativi personaggi della magia italiana, conosciuto dal grande pubblico grazie alle numerose apparizioni televisive che lo consacrarono già negli anni settanta uno dei più famosi prestigiatori italiani, grazie alla sua partecipazione a svariate puntate della popolarissima trasmissione televisiva condotta dal grande Corrado alla domenica pomeriggio.

Da allora Tony Binarelli divenne uno dei volti più noti della televisione italiana.

Binarelli gode di ampia stima anche nell'ambiente dei club e delle organizzazioni

magiche, egli stesso è stato, insieme al compianto Vanni Bossi uno degli ideatori e insegnati di un super-corso-magico che si svolge a San Martino di Castrozza e che è una vera full-immersion di magia.
Binarelli ci presenta una interessantissima conferenza che lascerà sicuramente ai presenti preziosi suggerimenti e soluzioni tecniche che arricchiranno il loro bagaglio artistico-professionale.
Binarelli spazierà tra questi argomenti: PNL - ESP - COLD RIDING (linguaggio del corpo) - Doppia realtà - Coinvolgimento del pubblico (abbattere l'incredulità) - Capacità ESP dello spettatore - Pre-show - Costruzione di una routine - Comicità - Humour.
Ogni argomento sarà illustrato con effetti pratici eseguiti con la partecipazione ed il coinvolgimento degli spettatori presenti.
Un appuntamento con un artista professionista che vanta una esperienza unica, una occasione assolutamente da non perdere!



N.B. Questa serata è dedicata esclusivamente ai soci in regola con la quota sociale.

IMPORTANTE! Ricorda che l'ingresso di ospiti (amici, parenti fidanzate ecc.) alle serate dedicate esclusivamente ai soci **NON E' CONSNTITO**, salvo espressa preventiva autorizzazione del Presidente o di almeno tre consiglieri.

Info costi:

<http://www.clubartemagica.org/NuovaNews/News.asp#Modalità>

News pubblicata il 09/03/2012

Appuntamento di: venerdì 27/04/2012

Serata Close Up

Serata dedicata ai soci che vogliono esibirsi e provare l'esecuzione di un gioco di Close Up davanti al pubblico.
Consigli e correzioni degli "esperti" saranno poi discusse per trovare la forma migliore di presentazione.

Questa serata è dedicata esclusivamente ai soci in regola con la quota sociale.

IMPORTANTE! Ricorda che l'ingresso di ospiti (amici, parenti fidanzate ecc.) alle serate dedicate esclusivamente ai soci **NON E' CONSNTITO**, salvo espressa preventiva autorizzazione del Presidente o di almeno tre consiglieri.



Info costi:

<http://www.clubartemagica.org/NuovaNews/News.asp#Modalità>

News pubblicata il 15/03/2012

Appuntamento di: lunedì 09/07/2012

FISM BLACKPOOL 2012

THE WORLD CHAMPIONSHIPS OF MAGIC

Dal 9 al 14 luglio 2012

Congresso Mondiale FISM a Blackpool Inghilterra.

Il più importante evento magico mondiale.

Ogni 4 anni si riapre questo congresso frequentato dai più famosi professionisti della magia mondiale.

Questa volta l'appuntamento è in Inghilterra a Blackpool
il costo della registrazione al congresso è di 550 euro a persona.

Per saperne di più:

<http://www.fismwcm2012.com/>



*** Nuove modalità di partecipazione alle
* conferenze del CLAM ***

Per i soci del CLAM in regola con la quota sociale, i soci CMI (muniti di tessera)
e i soci del IBM Ring di Monza (muniti di tessera) il costo delle conferenze è di
10,00 euro.

Per i soci di altri circoli magici, in possesso di un documento che attesti la loro appartenenza al club magico per l'anno in corso, il costo è di
15,00 euro.

Per coloro che non risultano soci del Clam o di altri circoli, ma sono riconosciuti quali appartenenti alla comunità dei prestigiatori, il costo
delle conferenze è di
35,00 euro.